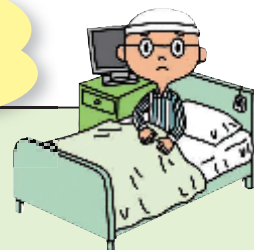


がん補償

NEW

がんと診断確定された場合や、
がん治療のために入院をされた
場合等に保険金をお支払いします。



<特長>

- がんのリスクに備えて
 - ・がん診断保険金や入院保険金等でがんにかかる費用に備えます。
 - ・入院保険金は1日目から、支払日数の制限なくお支払いします。
 - ・「上皮内新生物」や「白血病」も補償対象になります。

がん診断

がんと診断確定*1されたときに保険金(一時金)をお支払いします。なお、継続前契約で既に診断確定されたがんが一旦治癒した後の再発・転移や、新たながんが生じたときでも保険金をお支払いします。*2

- *1 がんの診断確定は、病理組織学的所見により、医師等によって診断されることを要します。
- *2 支払事由に該当した最終の診断確定日からその日を含めて1年以内であるときは保険金をお支払いできません。

がん入院・手術

がんで入院(日帰り入院も含まれます。)や所定の手術*1をしたときに保険金をお支払いします。

- *1 時期を同じくして*2 2種類以上の手術を受けた場合には、いずれか1種類の手術についてのみ保険金をお支払いします。
- *2 「時期を同じくして」とは「手術室に入ってから出るまで」をいいます。

がん退院後療養

がんで20日以上継続入院し、生存して退院したときに保険金をお支払いします。

がん通院

がんで20日以上継続入院したときに、その前後の通院に対して保険金をお支払いします。

- *1回の継続入院の原因となったがんの治療のための通院について、45日を限度とします。

抗がん剤治療

がんで抗がん剤治療*1を受けたときに保険金をお支払いします。

- *1 対象となる抗がん剤治療については、「補償の概要等」をご確認ください。また、抗がん剤治療保険金の支払限度月数は、60か月とします。

! 新規ご加入の場合、ご加入者の保険期間の初日よりその日を含めて90日(待機期間)を経過した日の翌日の午前0時より前にがんと診断確定されていた場合は、保険金をお支払いできません。

保険金額・保険料

保険期間:1年間、団体割引:20%
※ご加入口数は1口のみです。

年額保険料です

型		本人型						
タイプ名	支払い限度等	GN1タイプお手頃補償		GN2タイプスタンダード補償		GN3タイプ充実補償		
がん診断保険金額	保険期間中1回限り	50万円		100万円		100万円		
がん入院保険日額(1日あたり)	入院日数制限なし	5,000円		10,000円		10,000円		
がん手術保険金額(手術の種類により)		5万円・10万円・20万円		10万円・20万円・40万円		10万円・20万円・40万円		
がん退院後療養保険金額	20日以上継続した入院の後、生存して退院した場合	5万円		10万円		10万円		
がん通院保険日額	20日以上継続入院した際の入院前後の通院時	3,000円		5,000円		5,000円		
抗がん剤治療保険金額	最長60ヵ月	-		-		10万円		
保険料 (一時払)	年齢	新規	更新	新規	更新	新規	更新	
		2021年	2022年	2021年	2022年	2021年	2022年	
		5~9歳	590円	790円	1,170円	1,560円	1,670円	2,160円
		10~14歳	870円	1,170円	1,740円	2,320円	2,240円	2,920円
		15~19歳	670円	900円	1,340円	1,780円	2,040円	2,780円
		20~24歳	550円	720円	1,060円	1,410円	2,160円	2,910円
		25~29歳	1,000円	1,340円	1,960円	2,620円	3,560円	4,720円
		30~34歳	1,990円	2,640円	3,930円	5,240円	6,330円	8,440円
		35~39歳	2,900円	3,870円	5,730円	7,640円	10,330円	13,840円
		40~44歳	4,250円	5,650円	8,370円	11,160円	16,070円	21,460円
		45~49歳	6,120円	8,160円	12,080円	16,100円	23,080円	30,800円
		50~54歳	8,760円	11,680円	17,300円	23,050円	32,800円	43,650円
		55~59歳	13,530円	18,040円	26,710円	35,610円	48,210円	64,210円
60~64歳	20,460円	27,270円	40,390円	53,840円	70,590円	94,140円		
65~69歳	28,250円	37,650円	55,870円	74,480円	95,170円	126,880円		
70~74歳	35,750円	47,680円	70,770円	94,350円	121,270円	161,750円		
75~79歳	42,690円	56,920円	84,610円	112,810円	141,710円	188,910円		

※保険料は、保険の対象となる方ご本人の年齢*1によって異なります。また、この補償は、新規ご加入の方の場合は待機期間があるため、ご加入初年度の保険料は安くなっています(「①新規ご加入の方」の保険料)。更新される方は「②更新の方」の保険料となります(次回更新以降は、割引率の変更、保険料率の改定等により、保険料が変更になる場合があります。)

※保険の対象となる方ご本人としてご加入いただける方は、年齢*1が、満5歳以上満79歳以下の方に限ります。

*1 団体契約の始期日時時点の年齢をいいます。

保険金をお支払いする主な場合については、「補償の概要等」をご確認ください。